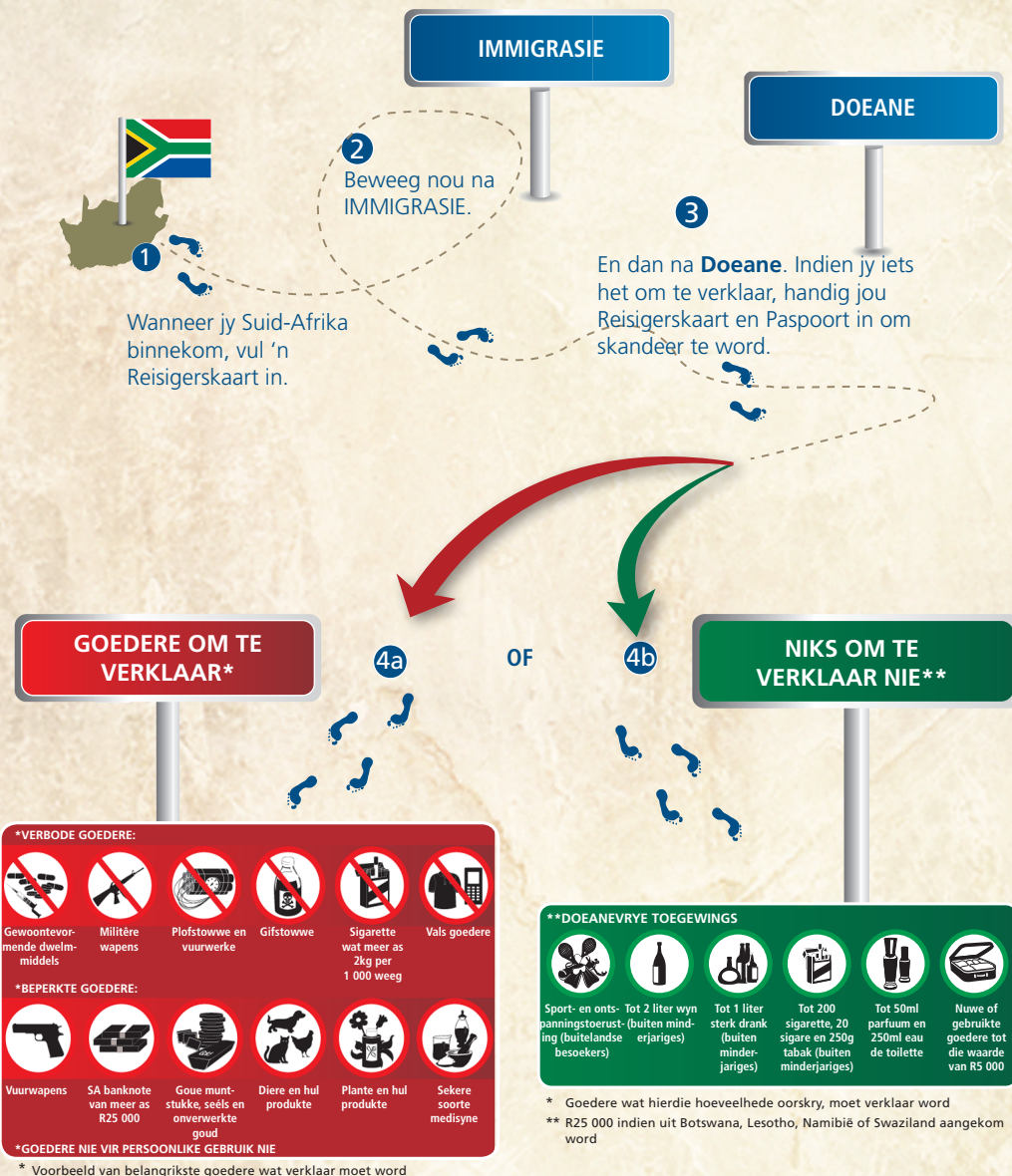


# Volg hierdie maklike stappe en geniet die wonder van Suid-Afrika!



# Wat jy behoort te weet



- Reisigers wat Suid-Afrika binnekem, moet 'n Reisigerskaart invul indien hulle iets het om te verklaar (dit vervang die huidige DA331-vorm). Voertuigbestuurders van lande wat nie aan die Suid-Afrikaanse Doeane-unie (SADU) behoort nie, moet ook die Reisigerskaart invul.



- Slegs oorspronklike Reisigerskaarte word aanvaar en is by die aankoms- en vertrekpunte van grensposte beskikbaar.
- Jy moet kennis neem van die Verbode en Beperkte Goedere vir SA asook die doeanevrye toegewings (raadpleeg agterblad) voordat jy die Reisigerskaart invul. Alle toepaslike dele moet ingevul word – of jy vir die doeanevrye toegewings in aanmerking kom of nie – aangesien toegewings vir 'n tydperk van dertig (30) dae na 'n afwesigheid van 48 uur uit Suid-Afrika bereken word.



- Nadat jou paspoort by Immigrasie geskandeer is, moet jou paspoort en Reisigerskaart aan 'n Doeanebeampte oorhandig word indien jy iets het om te verklaar.



- Jy sal dan 'n mondelingse verklaring aflê aan 'n Doeanebeampte, wat die inligting vaslê. Die stelsel sal alle toepaslike aksynsregte, Belasting op Toegevoegde Waarde (BTW) en ander koste bereken.



- 'n Vorm met die inligting oor jou mondelingse verklaring sal uitgedruk word sodat jy dit kan nagaan.



- Indien jy tevrede is dat alles korrek volgens jou verklaring vasgelê is, sal jy gevra word om die inligting te bevestig deur op 'n digitale handtekeningblok te teken. Jou handtekening sal dan elektronies in die stelsel geberg word.



- Indien verlang, sal jy gevra word om 'n betaling te doen. Jy kan kontant, 'n debiet-/kredietkaart of 'n bankgewaarborgde tjek daarvoor gebruik.



- Indien jy nie die volle bedrag kan betaal nie, mag Doeane sommige van jou goedere terughou tot en met volle betaling ontvang is.



- Indien jou goedere teruggehou en aan 'n ander Regeringinstansie (bv. die Departement van Gesondheid) oorhandig word, sal jy 'n afskrif van 'n Doeane terughoukennisgewing ontvang. Jy moet hierdie kennisgewing dan regstreeks na die Ander Regeringinstansie (ARI) neem vir goedkeuring om jou goedere Suid-Afrika binne te bring sodra die inspeksie daarvan afgehandel is.

**Nota: Selfs al het jy niks om te verklaar nie, kan jy steeds by enige punt deur 'n Doeanebeampte ondersoek word om die verklaring op jou Reisigerskaart te kontroleer.**



## Informele handelaars

Informele handelaars kan nie meer die 70707070-kode gebruik nie, aangesien Doeane dit gestaak het. Van nou af word informele handelaars soos ander reisigers benader en hulle verklarings sal op die nuwe Passasiersverwerkingstelsel (PPS) vasgelê word.

Reisigers en informele handelaars mag steeds hierdie vereenvoudigde verklaringsproses volg mits hulle Doeanereëls nakom. Hierdie reëls is op verskeie faktore gegrond, wat hoe gereeld gereis word en die waarde van goedere insluit. 'n Reisiger sal twee maal gewaarsku word dat hy/sy die reëls oortree en teen die derde keer sal hy/sy verplig wees om as 'n kommersiële handelaar te registreer.

Reisigers vanuit die Suider-Afrikaanse Doeane-unie (SADU) of lidlande van die Suider-Afrikaanse Ontwikkelingsgemeenskap (SAOG) word toegelaat om oor 'n tydperk van 30 dae handgemaakte artikels van leer, hout, plastiek of glas die land sonder betaling van aksynsregte en belasting binne te bring, indien die goedere nie 25kg in totaal oorskry nie.

Die SAID ondersoek nou ook die instelling van vereenvoudigde prosesse vir gereelde reisigers. Vir meer inligting oor Doeaneregistrasie, besoek gerus [www.sars.gov.za](http://www.sars.gov.za) > Customs & Excise > Customs Procedures > Registration.



## Aankoms of vertrek met waardevolle goedere?

Indien jy waardevolle goedere op 'n tydelike grondslag (tydelike invoere) die land binnebring, moet jy daardie goedere ook op 'n Reisigerskaart verklaar. 'n Tydelike Invoerpermit (TIP) sal uitgereik word en jy moet dalk 'n voorlopige deposito betaal, wat terugbetaalbaar is indien jy die land binne ses maande met jou goedere verlaat.

Indien jy die land tydelik met waardevolle goedere verlaat, kan jy ook om 'n Tydelike Uitvoerpermit op 'n Reisigerskaart aansoek doen.

Sou jy enige vrae hê, kan jy gerus met enige vriendelike Doeanebeampte by die grenspos gesels. Ons vertrou dat jy jou verblyf in Suid-Afrika sal geniet en gou weer sal terugkeer!



### Meer inligting

Inligting oor Doeanevereistes vir reisigers is beskikbaar by [www.sars.gov.za](http://www.sars.gov.za) > Customs & Excise > Travellers. Jy kan ook die stafiekode hiernaas met jou slimfoon skandeer, met die gebruik van enige QR-kodelesersagteware wat gratis van die Internet afgelaai kan word.

